



T8

34T8/COR/96-840/MF42/G/FA8 10/1

Nuestros TLED están disponibles en versiones InstantFit /tipo A y C) o MainsFit (derivación de balasto o tipo B). Las lámparas InstantFit funcionan en una amplia variedad de balastos y drivers LED. Solo el InstantFit tiene más de 15 000 combinaciones de balasto y lámpara, brindando una salida de luz uniforme, ahorros energéticos y una vida útil larga. Nuestros productos MainsFit cuentan con un diseño con terminal doble, simplificando la instalación y minimizando el riesgo de choque mediante un circuito de seguridad del propietario. Los tamaños de la lámpara van de 2 pies a 8 pies con una variedad de salidas de flujo luminoso.

Datos del producto

Funcionamiento de emergencia		Power (Rated) (Nom)	
Tapa y base	FA8 [FA8]		34 W
Cumple con el reglamento RoHS de la UE	Sí	Corriente de la lámpara (máx.)	290 mA
Vida útil nominal (nominal)	50000 h	Corriente de la lámpara (mín.)	133 mA
Ciclo de alternado	50000X	Tiempo de inicio (nominal)	0.5 s
		Tiempo de calentamiento para 60 % de luz (nominal)	0.5 s
Rendimiento inicial (conforme con IEC)		Tipo UL	Tipo B: desvía el balastro
Código de color	840 [CCT de 4.000 K]	Factor de potencia (nominal)	0.9
Ángulo de haz (nominal)	240 °	Voltaje (nominal)	120-277 V
Flujo luminoso (nominal)	4200 lm		
Designación de color	Blanco frío (CW)	Temperatura	
Temperatura de color correlacionada (nominal)	4000 K	T° ambiente (máx.)	45 °C
Eficacia lumínica (promedio) (nominal)	123.00 lm/W	T° ambiente (mín.)	-20 °C
Consistencia de color	<6	T° almacenamiento (máx.)	65 °C
Índice de reproducción de color (Nom)	82	T° almacenamiento (mín.)	-40 °C
LLMF At End Of Nominal Lifetime (Nom)	70 %	T° estuche máxima (nominal)	45 °C
Mecánicos y de carcasa			
Frecuencia de entrada	50 a 60 Hz		

T8

Controles y regulación

Con regulación de intensidad	No
------------------------------	----

Datos técnicos de la luz

Material del foco	Vidrio
Longitud del producto	2400 mm
Forma del foco	Tubo, terminal doble

Aprobación y aplicación

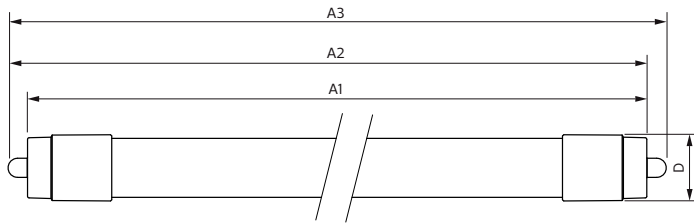
Consumo de energía kWh/1000 h	- kWh
-------------------------------	-------

Datos de producto

Nombre del producto del pedido	34T8/COR/96-840/MF42/G/FA8 10/1
--------------------------------	------------------------------------

EAN/UPC: producto	046677545260
Código del pedido	929002014004
Local order code	545269
Numerator - Quantity Per Pack	1
Numerator - Packs per outer box	10
N.º de material (12NC)	929002014004
Net Weight (Piece)	0.740 kg

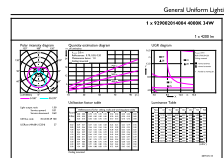
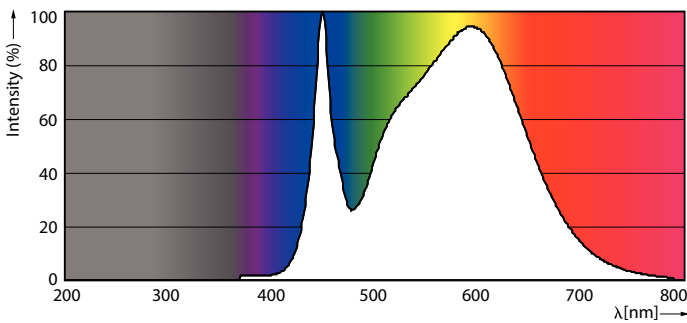
Plano de dimensiones



Product	D1	D2	A1	A2	A3
34T8/COR/96-840/ MF42/G/FA8 10/1	28 mm	27.9 mm	2369.8 mm	2378.7 mm	2387.8 mm

TLED MF CorePro 8ft 4200lm FA8 4000K

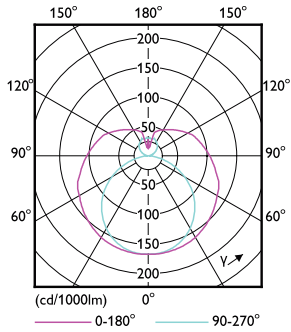
Datos fotométricos



LEDtube FA8 4000K 240D

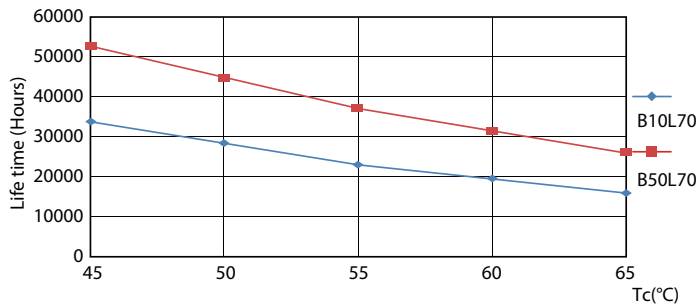
LEDtube FA8 4000K 240D

Datos fotométricos

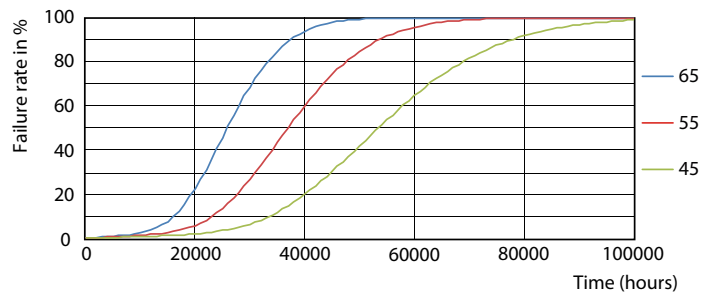


LEDtube FA8 4000K 240D

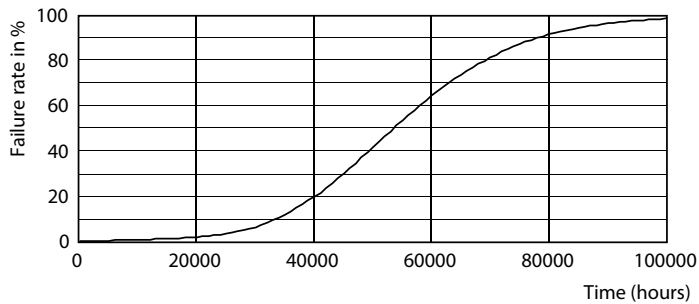
Lifetime



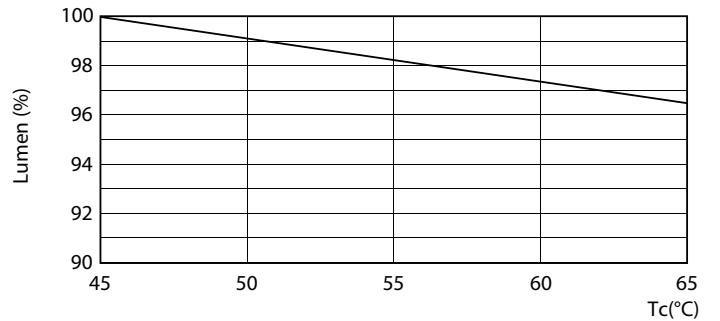
LEDtube FA8 4000K 240D LifetimeVsTc



LEDtube FA8 4000K 240D FailureRate



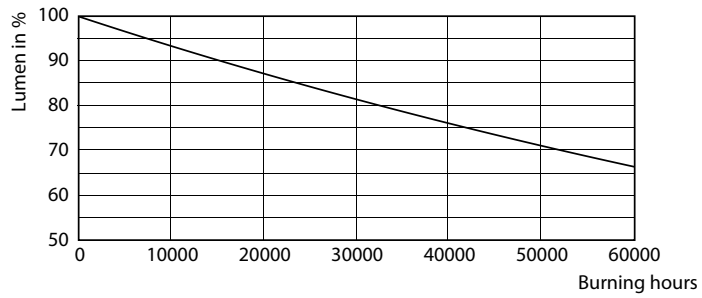
LEDtube FA8 4000K 240D



LEDtube FA8 4000K 240D LumenVsTc

T8

Lifetime



LEDtube FA8 4000K 240D

