



T8

15.5T8/MAS/48-840/IF25/P/DIM 25/1

Nuestros TLED están disponibles en versiones InstantFit /tipo A y C) o MainsFit (derivación de balasto o tipo B). Las lámparas InstantFit funcionan en una amplia variedad de balastos y drivers LED. Solo el InstantFit tiene más de 15 000 combinaciones de balasto y lámpara, brindando una salida de luz uniforme, ahorros energéticos y una vida útil larga. Nuestros productos MainsFit cuentan con un diseño con terminal doble, simplificando la instalación y minimizando el riesgo de choque mediante un circuito de seguridad del propietario. Los tamaños de la lámpara van de 2 pies a 8 pies con una variedad de salidas de flujo luminoso.

Datos del producto

Funcionamiento de emergencia	
Tapa y base	G13 [Medium Bi-Pin Fluorescent]
Cumple con el reglamento RoHS de la UE	Sí
Vida útil nominal (nominal)	70000 h
Ciclo de alternado	50000X
Rendimiento inicial (conforme con IEC)	
Código de color	840 [CCT de 4.000 K]
Ángulo de haz (nominal)	180 °
Flujo luminoso (nominal)	2500 lm
Designación de color	Blanco frío (CW)
Temperatura de color correlacionada (nominal)	4000 K
Eficacia lumínica (promedio) (nominal)	161.00 lm/W
Consistencia de color	<6
Índice de reproducción de color (Nom)	80
LLMF At End Of Nominal Lifetime (Nom)	70 %
Mecánicos y de carcasa	
Frecuencia de entrada	50 a 60 Hz
Power (Rated) (Nom)	
Power (Rated) (Nom)	15.5 W
Tiempo de inicio (nominal)	
Tiempo de inicio (nominal)	0.5 s
Tiempo de calentamiento para 60 % de luz (nominal)	
Tiempo de calentamiento para 60 % de luz (nominal)	0.5 s
Tipo UL	
Tipo UL	Tipo A: funciona en balastro
Factor de potencia (nominal)	
Factor de potencia (nominal)	0.9
Voltaje (nominal)	
Voltaje (nominal)	120-277 V
Temperatura	
T° ambiente (máx.)	55 °C
T° ambiente (mín.)	-20 °C
T° almacenamiento (máx.)	65 °C
T° almacenamiento (mín.)	-40 °C
T° estuche máxima (nominal)	50 °C
Controles y regulación	
Con regulación de intensidad	Sí

T8

Datos técnicos de la luz

Material del foco	Plástico
Longitud del producto	1200 mm
Forma del foco	Tubo, terminal doble

Aprobación y aplicación

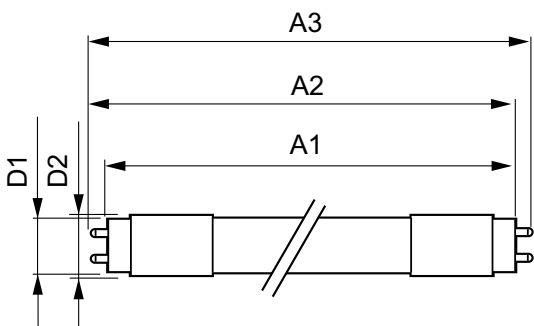
Consumo de energía kWh/1000 h	- kWh
-------------------------------	-------

Datos de producto

Nombre del producto del pedido	15.5T8/MAS/48-840/IF25/P/DIM 25/1
--------------------------------	--------------------------------------

EAN/UPC: producto	046677545192
Código del pedido	929002016404
Local order code	545194
Numerator - Quantity Per Pack	1
Numerator - Packs per outer box	25
N.º de material (12NC)	929002016404
Net Weight (Piece)	0.230 kg

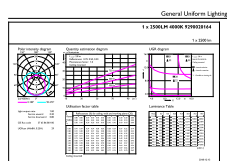
Plano de dimensiones



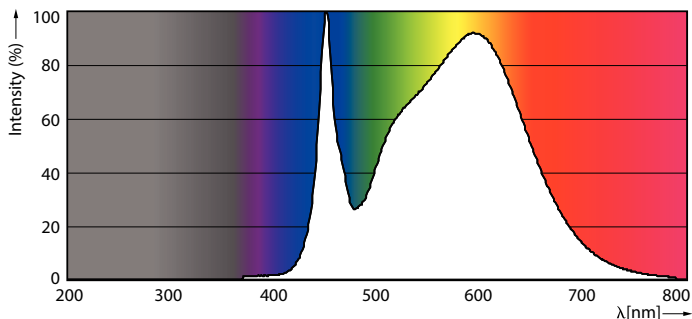
TLED 1200mmT8 120-277 15.5W 2500lm 4000K

Product	D1	D2	A1	A2	A3
15.5T8/MAS/48-840/ IF25/P/DIM 25/1	25.7 mm	28 mm	1198.1 mm	1205.2 mm	1212.3 mm

Datos fotométricos



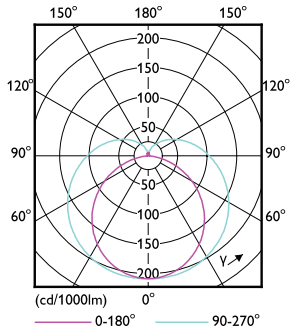
LEDtube 15,5W G13 T8 840



LEDtube 15,5W G13 T8 840

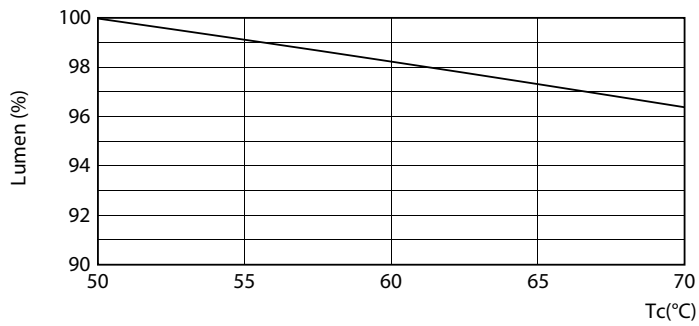
T8

Datos fotométricos

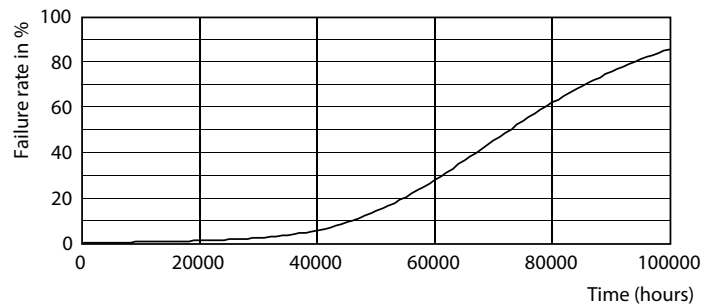


LEDtube 15,5W G13 T8

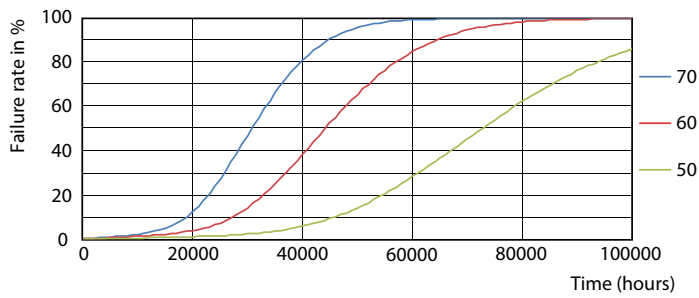
Lifetime



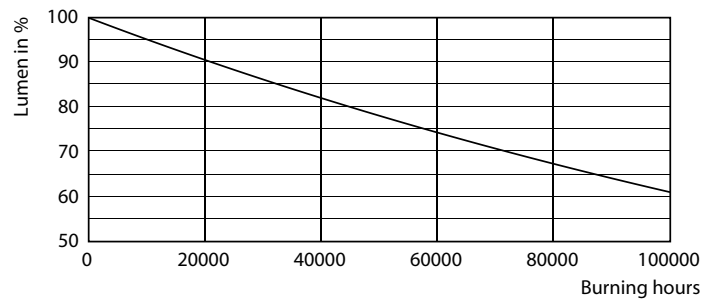
LEDtube 15,5W G13 T8 LumenVsTc



LEDtube 15,5W G13 T8



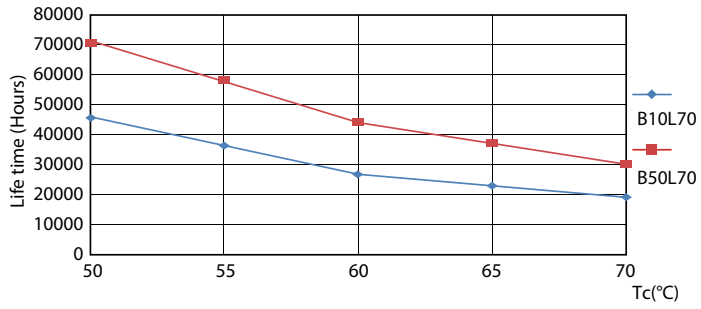
LEDtube 15,5W G13 T8 FailureRate



LEDtube 15,5W G13 T8

T8

Lifetime



LEDtube 15,5W G13 T8 LifetimeVsTc

